

川の自然調べ2011&水質調査<冬> 実施報告

[戻る](#)

- 日時：2011年12月25日（日）8:00～12:30 快晴、無風
- 調査地点：（目久尻川）久保田橋～相模川合流点まで4区間
（小出川）大曲橋～追出橋までの4区間

- 調査方法：
 - (1) 川の自然調べ：目視で実施（野鳥チェックリストの45種＋リスト外生物、環境の変化）
 - (2) 水質調査：CODのパックテスト、その他Ph、にがり、臭い、ゴミなど

4. 調査結果

(1) 川の自然調べ・・・会員7名

①目久尻川

- ・鳥類⇒スズメ(124)ハシボソカラス(2)カワラヒワ(14)ヒヨドリ(8)コサギ(1)カワウ(6)カルガモ(183)アオサギ(7)マガモ(2)ウグイス(3)イソシギ(2)カワセミ(6)キジバト(4)キセキレイ(1)コガモ(64)ジョウビタキ(1)セグロセキレイ(2)ダイアサギ(5)ハクセキレイ(15)ヒドリガモ(10)メジロ(2)モズ(1)トラフズク(2)ムクドリ(8)ミサゴ(1)
- ⇒野鳥種類(26種)、野鳥個体(477羽)

- ・その他⇒いたち(2)

②小出川

- ・鳥類⇒スズメ(13)ハシボソカラス(11)アオサギ(3)イソシギ(6)カルガモ(49)カワウ(13)カワセミ(7)カワラヒワ(3)キセキレイ(1)コガモ(109)コサギ(16)ダイサギ(3)トビ(1)ハクセキレイ(5)ヒドリガモ(5)マガモ(3)モズ(2)チョウゲンボウ(1)ノスリ(1)
- ⇒野鳥種類(19種)、野鳥個体(252羽)
- ・その他⇒なし

(2) 水質調査・・・会員3名

①目久尻川

旭橋(2, 3, 3) 寒川橋(4, 4, 3) 宮山橋(4, 3, 4)

河原橋(6, 4, 5)

- ・前年よりも旭橋は良くなっていたが、寒川橋から下流は悪くなっている。

②小出川

追出橋(7, 7, 7) 寺尾橋(7, 5, 6) 大曲橋(7, 7, 7)

- ・小出川は護岸工事が継続中で濁りがある。ここ3年間は変化がなく改善がみられない。

写真3：目久尻川 寒川橋下流 アオサギ



写真5：目久尻川 鵜橋付近のダイサギ



写真1：目久尻川 久保田橋出発



写真2：目久尻川旭橋付近のイタチ

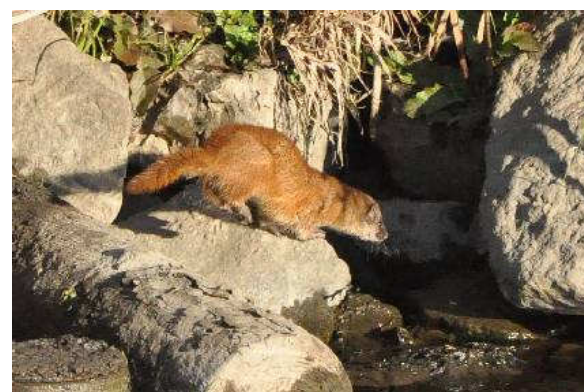


写真4：目久尻川 鵜橋付近のヒドリガモ



写真6：目久尻川 鷹匠橋付近のジョウビタキ



写真 7 : 目久尻川 河原橋付近のカワセミ



写真 8 : 目久尻川相模川合流点付近のミサゴ



写真 9 : 小出川聖天橋付近のコガモ



写真 10 : 小出川寺尾橋付近のカルガモ



写真 11 : 水質調査中 (1)



写真 12 : 水質調査中 (2)



写真 13 : 追出橋にて調査終了



川の自然調べ2011&水質調査<冬> 実施報告

[戻る](#)

1. 日時：2011年12月25日（日）8:00～12:30 快晴、無風
2. 調査地点：（目久尻川）久保田橋～相模川合流点まで4区間
（小出川）大曲橋～追出橋までの4区間

3. 調査方法：
 - (1) 川の自然調べ：目視で実施（野鳥チェックリストの45種＋リスト外生物、環境の変化）
 - (2) 水質調査：CODのパックテスト、その他Ph、にごり、臭い、ゴミなど

4. 調査結果

(1) 川の自然調べ・・・会員7名

①目久尻川

- ・鳥類⇒スズメ(124)ハシボソカラス(2)カワラヒワ(14)ヒヨドリ(8)コサギ(1)カワウ(6)カルガモ(183)アオサギ(7)マガモ(2)ウグイス(3)イソシギ(2)カワセミ(6)キジバト(4)キセキレイ(1)コガモ(64)ジョウビタキ(1)セグロセキレイ(2)ダイアサギ(5)ハクセキレイ(15)ヒドリガモ(10)メジロ(2)モズ(1)トラフズク(2)ムクドリ(8)ミサゴ(1)
- ⇒野鳥種類(26種)、野鳥個体(477羽)

- ・その他⇒いたち(2)

②小出川

- ・鳥類⇒スズメ(13)ハシボソカラス(11)アオサギ(3)イソシギ(6)カルガモ(49)カワウ(13)カワセミ(7)カワラヒワ(3)キセキレイ(1)コガモ(109)コサギ(16)ダイサギ(3)トビ(1)ハクセキレイ(5)ヒドリガモ(5)マガモ(3)モズ(2)チョウゲンボウ(1)ノスリ(1)
- ⇒野鳥種類(19種)、野鳥個体(252羽)
- ・その他⇒なし

(2) 水質調査・・・会員3名

①目久尻川

旭橋(2, 3, 3) 寒川橋(4, 4, 3) 宮山橋(4, 3, 4)

河原橋(6, 4, 5)

- ・前年よりも旭橋は良くなっていたが、寒川橋から下流は悪くなっている。

②小出川

追出橋(7, 7, 7) 寺尾橋(7, 5, 6) 大曲橋(7, 7, 7)

- ・小出川は護岸工事が継続中で濁りがある。ここ3年間は変化がなく改善がみられない。

写真3：目久尻川 寒川橋下流 アオサギ



写真5：目久尻川 鵜橋付近のダイサギ



写真1：目久尻川 久保田橋出発



写真2：目久尻川旭橋付近のイタチ



写真4：目久尻川 鵜橋付近のヒドリガモ



写真6：目久尻川 鷹匠橋付近のジョウビタキ



写真 7 : 目久尻川 河原橋付近のカワセミ



写真 8 : 目久尻川相模川合流点付近のミサゴ



写真 9 : 小出川聖天橋付近のコガモ



写真 10 : 小出川寺尾橋付近のカルガモ



写真 11 : 水質調査中 (1)



写真 12 : 水質調査中 (2)



写真 13 : 追出橋にて調査終了

